

Noms	Verbes	Adjectifs et autres mots grammaticaux	Expression (hors livre, en relation)
<ul style="list-style-type: none"> • l'hiver • une écharpe • un bout • un oiseau • un lapin • un renard • une poule 	<ul style="list-style-type: none"> • réchauffer • serrer • donner 	<ul style="list-style-type: none"> • chaud • froid • gelé • long • court • courageux • adorable 	<ul style="list-style-type: none"> • un froid de canard

Description des cartes :

Chaque carte a une image correspondant au mot écrit dans les 3 écritures. La pastille de couleur correspond à la nature du mot (nom, verbe, adjectif + expression).

Au verso de chaque carte, il y'a un geste associé avec une phrase. Cette phrase est un exemple pour utiliser le mot. L'objectif est que chaque enfant fasse sa propre phrase.

Comment utiliser ces cartes:

Pour chaque carte : dire le mot, décrire l'image, expliquer la pastille de couleur. Puis apprendre le geste et dire la phrase d'exemple. Selon le niveau, les mots, ne pas faire trop de carte à la fois (2 ou 3 suffisent pour des PS). Jouer à : je dis le mot , es élèves font le geste (et inversement), dire le mot et retrouver l'image qui correspond, inventer des phrases.

Mise en relation des mots : Mettre en relation les mots selon la nature (couleur des pastille), le sens " Exemple : c'est l'hiver, il fait froid et le sol est gelé" "La poule, le renard et l'oiseau sont des animaux." ou encore l'histoire...



Zoom sur le cerveau : L'association image/geste/ mot/phrase mobilise plusieurs canaux sensoriels ce qui renforce la compréhension et la mémorisation. Les parties du cerveau utilisées sont : le cortex visuel, auditif, les aires du langage (Wernicke et Broca) le cortex moteur et prémoteur, l'hippocampe (mémorisation à long terme) ainsi que le système attentionnel et émotionnel. (réseau fronto-pariétal et amygdale).

Mettre les mots en relation active les circuits de raisonnement et de catégorisation. Plusieurs zones sont activées: le gyrus temporal (reconnaissance des objets) , le cortex préfrontal (catégorisation), l'hippocampe (relie les nouvelles informations à celles qui existent déjà).

REMARQUE : IMPRIMER EN RECTO VERSO (SELECTIONNER BORDS LONGS)



OISEAU

oiseau

oiseau



LAPIN

lapin

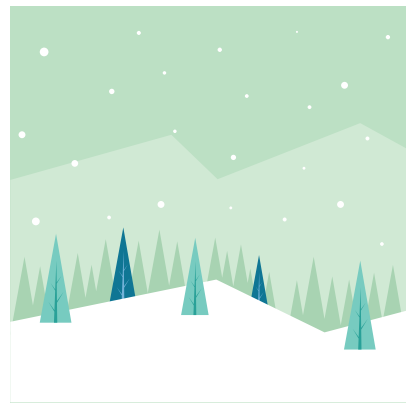
lapin



ECHARPE

écharpe

écharpe



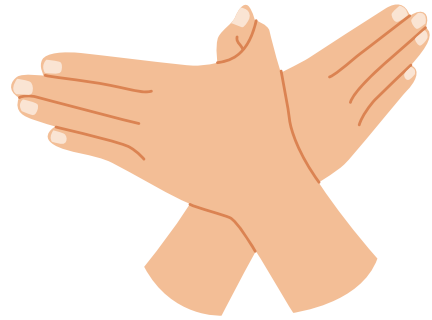
HIVER

hiver

hiver



Un **lapin** mange une carotte.



Un **oiseau** vole dans le ciel.



C'est **l'hiver**, je mets mon bonnet.



Tom met une **écharpe** autour de son cou.
(mimer le geste enrrouler autour du cou)



POULE

poule

poule



RENARD

renard

renard



BOUT

bout

bout



UN FROID DE CANARD

un froid de canard

un froid de canard



Le **renard** vit dans la forêt.



La **poule** picore des graines.



Il fait **un froid de canard** dans cette classe.



Le lion mange un **bout** de viande.



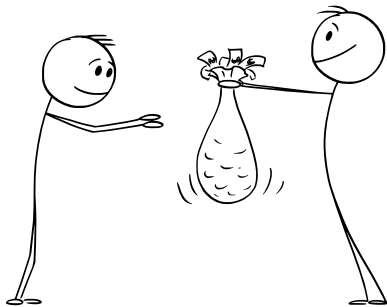
RECHAUFFER
se réchauffer

se réchauffer



SE SERRER
se serrer

se serrer



DONNER
donner

donner



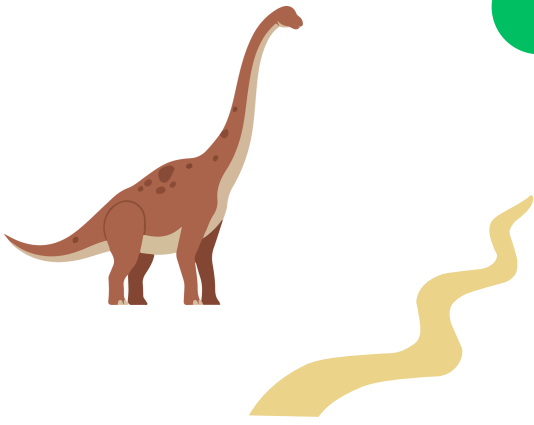
Nous nous **serrons** les uns contre les autres.



Je **me réchauffe** avec une couverture.



Léo **donne** un cadeau à sa soeur.



LONG
long
long



COURT
court
court



GELE
gelé
gelé



CHAUD
chaud
chaud



Mon pantalon est trop **court**.



La girafe a un **long** cou.



Il fait **chaud** devant la cheminée.



Théo a glissé car le sol est **gelé**.



COURAGEUX

courageux

courageux



ADORABLE

adorable

adorable



FROID

froid

froid



Léa m'a donné sa part de gâteau, elle est **adorable**.



Le pompier est **courageux** car il éteint le feu.



Il fait **froid** dehors, nous devons mettre notre manteau.