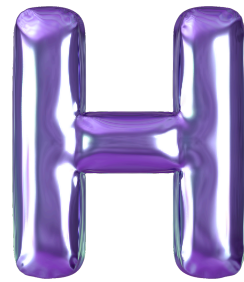




les skis



**un bonhomme de
neige**



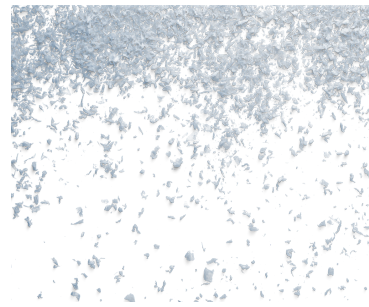
la lettre H



un sapin



une galette



la neige



la luge



la lettre i



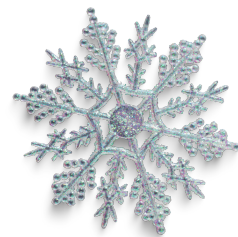
une cheminée



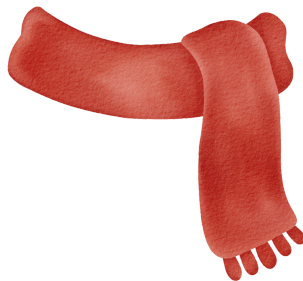
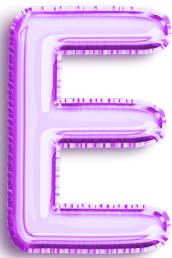
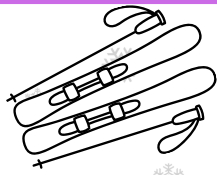
un bonnet

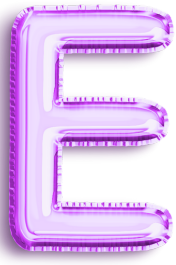


un igloo



un flocon de neige





la lettre E



de la glace



un perce-neige



un nuage



une écharpe



les bottes de neige



la lettre V



un pull



des gants



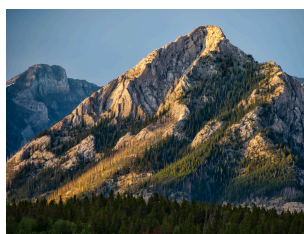
du houx



les patins à glace



la bruyère





la lettre R



une chaussette



une pomme de pin



une montagne



un manteau



une couverture



un cache oreille



le vent



**une bataille de
boule de neige**



la patinoire



le pinguin



le télésiège